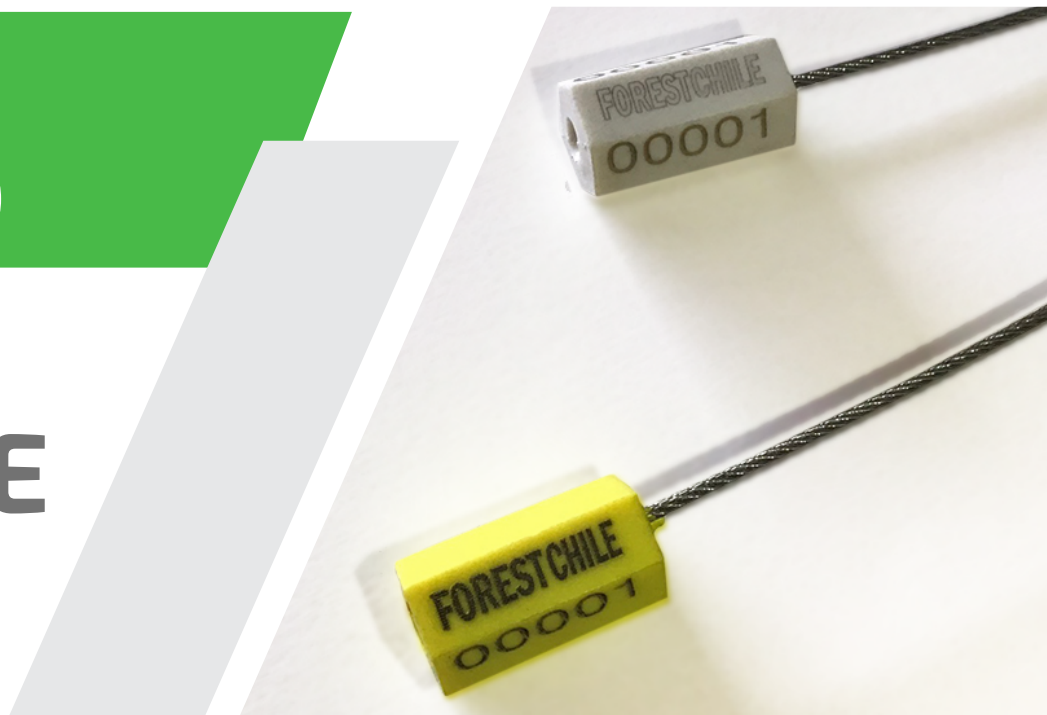


SELLO DE SEGURIDAD

CABLE AJUSTABLE

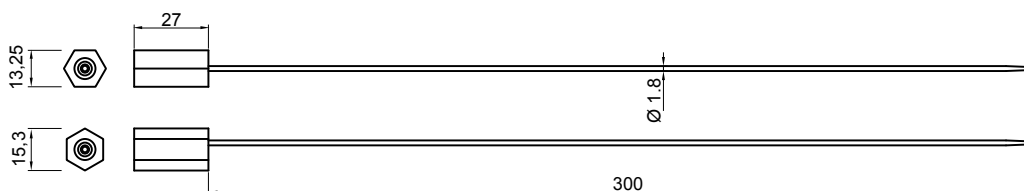
SKU 10033



ESPECIFICACIONES

Cuerpo de acero, cubierto con PP, cable de acero trenzado, resistente a la luz ultravioleta, al petróleo y sus derivados. Mecanismo de cierre automático. Extracción por medio de herramienta de alta presión. (Napoleón).

DIMENSIONES



Modelo	Dimensión de la Cabeza (mm)	Cable (ØxL, mm)	Cable (ØxL, mm)
10033	25x13,5	1,8x300	1,8x300

EMBALAJE

Modelo	Cantidad / Cartón (PCS)	Especificaciones del Cartón (mm)	Peso Neto / Peso Bruto (kg)
10033	1000, en bolsas de 100 unidades	30 x 26 x 26	15

APLICACIONES

Todos los tipos de contenedores ISO, Camiones contenedores, camiones cisterna, vagones de tren, transporte de valores, bolsas de seguridad, válvulas, puertas en general, etc.

IMPRESIÓN

Sigla del cliente y correlativo, marcado en laser imborrable, adicionalmente se puede imprimir código de barras del tipo EAN-128. Qr o Datamatrix

COLOR

Los colores disponibles, colores estándar: Amarillo, Naranja, Blanco