

SELLO DE SEGURIDAD

PLÁSTICO AJUSTABLE

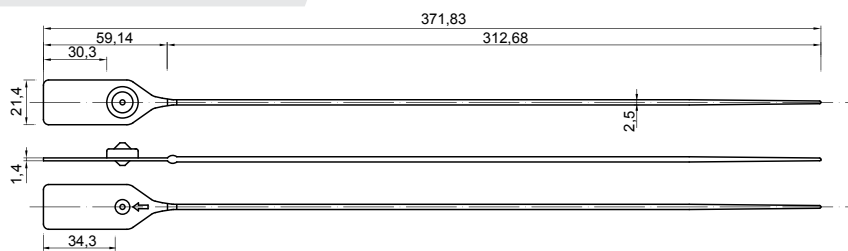
SKU 10040



ESPECIFICACIONES

Sello de seguridad ajustable con inserto metálico, fabricado en polipropileno y mecanismo acero (SAE 5160H) de cierre por estrangulación. Extracción manual o por medio de herramientas de corte, cortante o alicate.

DIMENSIONES



Modelo	Dimensión General (mm)	Cabeza (mm)	Cola (mm)	Resistencia Máxima de carga(kgf)
10040	370x23	23x633	310x ø3	>50

EMBALAJE

Modelo	Cantidad / Cartón (PCS)	Especificaciones del Cartón (mm)	Peso Neto / Peso Bruto (kg)
10040	1000, en bolsas de 100 unidades	30 x 26 x 26	4,5

APLICACIONES

Todos los tipos de contenedores ISO, Camiones contenedores, camiones cisterna, vagones de tren, transporte de valores, bolsas de seguridad, puertas en general, etc.

IMPRESIÓN

Sigla o logo del cliente y correlativo, marcado en laser, adicionalmente se puede imprimir código de barras del tipo ean-128, Qr, Datamatrix.

COLOR

Los colores disponibles, colores estándar: Blanco, Rojo, Amarillo, Verde, Celeste.